

**VERBINDEN UND TRENNEN VON FAHRZEUGEN MIT KUGELKUPPLUNG / SELBSTSTÄNDIGER KUPPLUNG / DRUCKLUFTBREMSE / EIGENE LENKUNG**

Das Fahrzeug muss selbstständig herangefahren werden, ab 2m Entfernung darf eine Person als Einweiser herangezogen werden (warnen vor Hindernissen oder Verkehrsteilnehmern, die sich dem Blickfeld entziehen). Wenn die Person nicht mehr zu sehen ist, muss die Fahrt unterbrochen werden.

**ANHÄNGER ANKUPPELN:**

1. Zugfahrzeug heranfahren (ab 2m mit Einweiser)
2. Feststellbremse am Hänger lösen (Unterlegkeil als Sicherung) wenn nötig
3. Anhänger ankuppeln
4. Abreißseil einhängen
  - Sicherung der Kupplung prüfen (Markierung/Stützrad/Anheben)
  - Stützrad einfahren und sichern
  - Unterkeile verstauen
  - Elektroanschluss herstellen
5. Funktion der elektrischen Einrichtungen des Anhängers prüfen
  - Rücklicht, Kennzeichen, Blinker rechts & links, Warnblinker, Bremslicht, Rückstrahler, Rückfahrlicht, Nebelschlussleuchte
  - Technik Check:
    - o Reifenprofiltiefe, Radbolzen vorhanden, Beschädigungen, Luftdruck
    - o Plane: Nicht beschädigt, Festgezurt, Dach von Schnee und diversen Gegenständen säubern!
6. Bremsen prüfen (Sichtkontrolle)
7. Ladungssicherung von Gegenständen auf dem Anhänger (Formschlüssig/Kraftschlüssig)
8. Parkwarntafel einklappen
9. Funktion der Bremsanlage des Anhängers (Sichtkontrolle) prüfen
10. Vor Fahrtritt ist eine Bremsprobe durch den Fahrer durchzuführen
  - Die Bremsprobe ist nach kurzem Anfahren bei Schrittgeschwindigkeit. (ca. 5-8km/h) mit einer Schlagbremsung durchzuführen

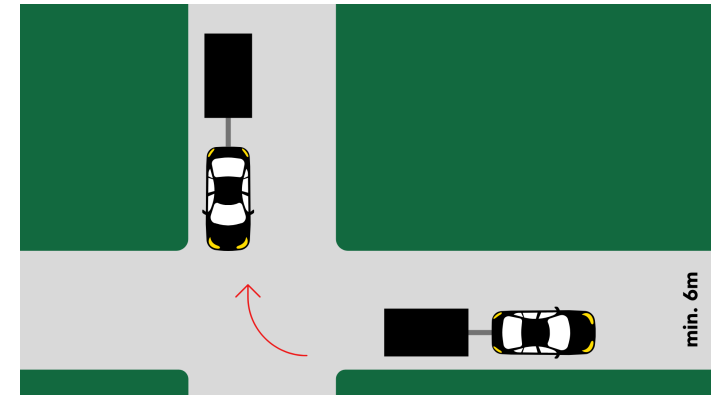
**ANHÄNGER ABKUPPELN:**

1. Zugfahrzeug sichern (versichern, dass Zug gestreckt ist)
2. Anhänger sichern (Feststellbremse, Unterlegkeile)
3. Stützrad ausfahren
4. Kupplung öffnen
  - Elektroanschluss trennen
  - Abreißseil aushängen
5. Deichsel hochkurbeln
6. Parkwarntafel / Schloss



**RÜCKWÄRTSFAHREN UM DIE ECKE NACH LINKS:**

1. Mit Blinker rechts am Fahrbahnrand anhalten (ca. 1m)
2. Links rückwärts fahren ohne Bordstein anzufahren oder Fahrbahnbegrenzung zu überschreiten
3. Max. 1m Abstand parallel zum Bordstein bzw. Fahrbahnmarkierung



**FEHLERBEWERTUNG:**

- Unterlassen der Aufforderung den Verkehrsraum zu sichern
- Ungenügende Beachtung des Verkehrs
- Auffahren an den Bordstein / Überfahren der Fahrbahnbegrenzung
- Nicht annähernd Parallel zum Bordstein / Fahrbahnbegrenzung
- Mehr als 1m Abstand zum Bordstein / Fahrbahnbegrenzung
- Nichteinhalten der Sichtverbindung zu rückwärts sichernder Person
- Mehr als 3 Korrekturzüge

*Grundfahraufgabe darf max. zwei Mal durchgeführt werden. Wenn beim 2. Mal immer noch fehlerhaft: nicht Bestehen der Prüfung*